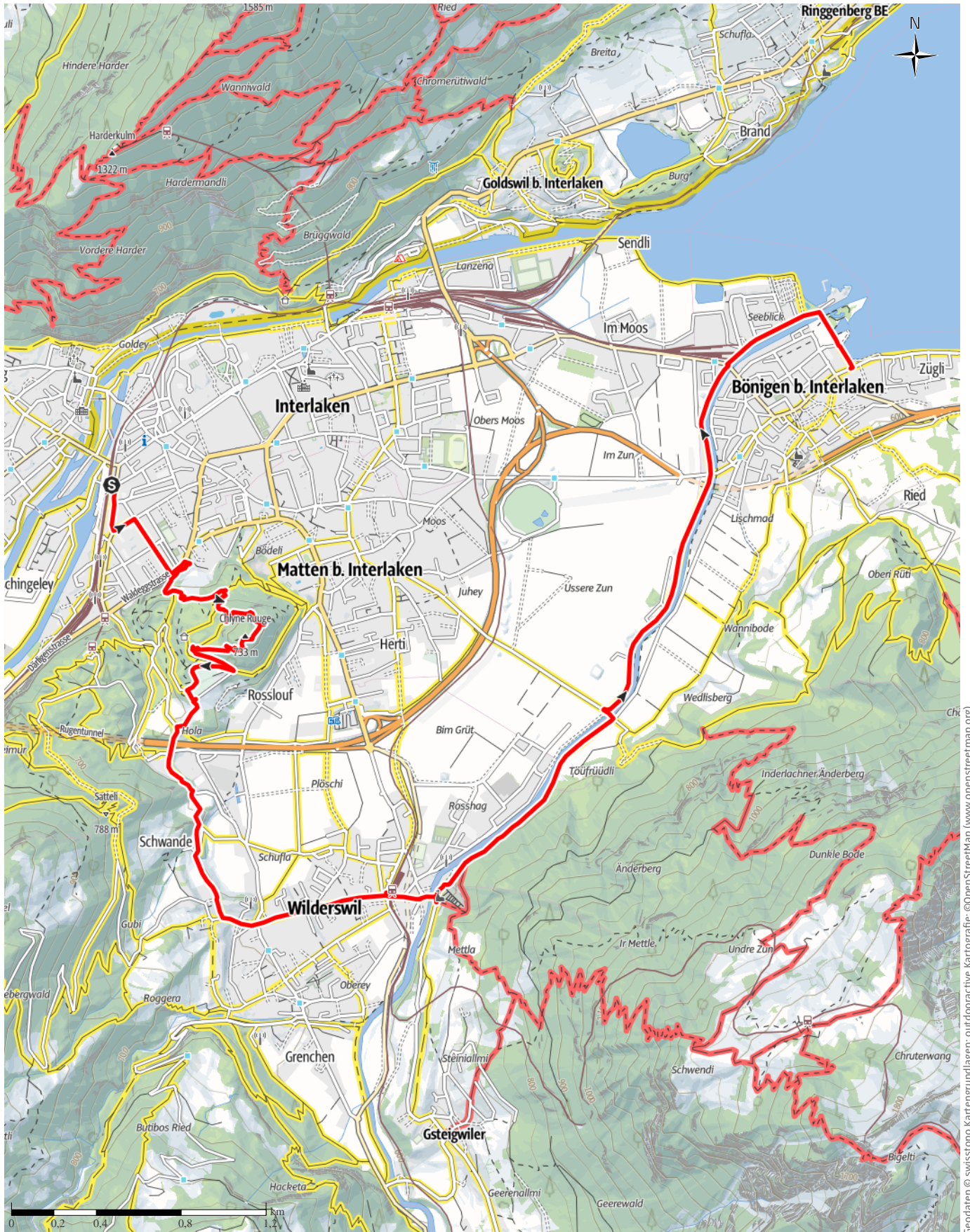


# Tourenplanung am 2026-03-02

← 9,5 km | ⌚ 2:35 h | ▲ 186 m | ▼ 179 m | Schwierigkeit mittel

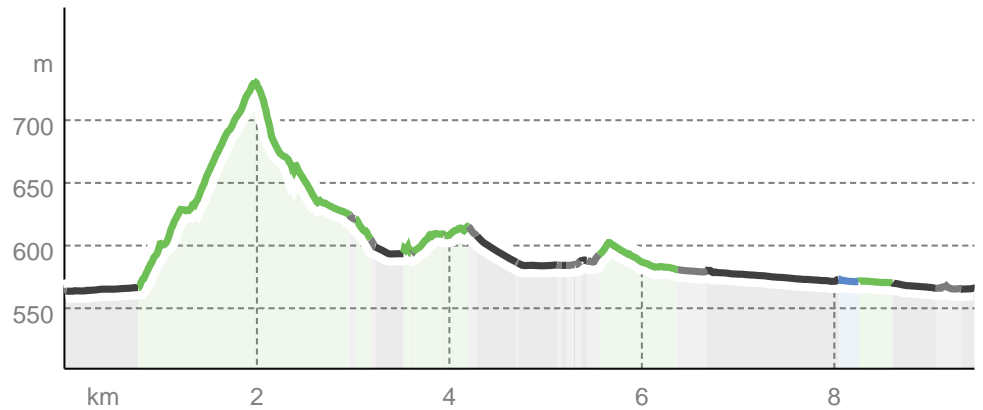


Geodaten © swisstopo Kartengrundlagen: outdooractive Kartografie; ©OpenStreetMap (www.openstreetmap.org)

### Wegarten

Asphalt	1,2 km
Schotterweg	0,2 km
Naturweg	4,2 km
Straße	3,9 km
Unbekannt	0 km

### Höhenprofil



### Tourdaten

#### Wanderung

Strecke	↔	9,5 km
Dauer	🕒	2:35 h
Aufstieg	⬆️	186 m
Abstieg	⬇️	179 m

Schwierigkeit **mittel**

Fitness

Technik

Höhenlage

730 m

563 m

### Beste Jahreszeit

JAN | FEB | MÄR  
 APR | MAI | JUN  
 JUL | AUG | SEP  
 OKT | NOV | DEZ

### Bewertungen

#### Autoren

Erlebnis

Landschaft

#### Community

### Weitere Tourdaten

Eigenschaften

Von A nach B



**Unknown User**

Aktualisierung: 02.03.2026

### Tour zum Mitnehmen für iPhone und Android



QR-Code scannen und diese Tour offline speichern, mit Freunden teilen und mehr.

Webseite

<https://www.wanderplaner.bernerwanderwege.ch/s/lfkS7p>